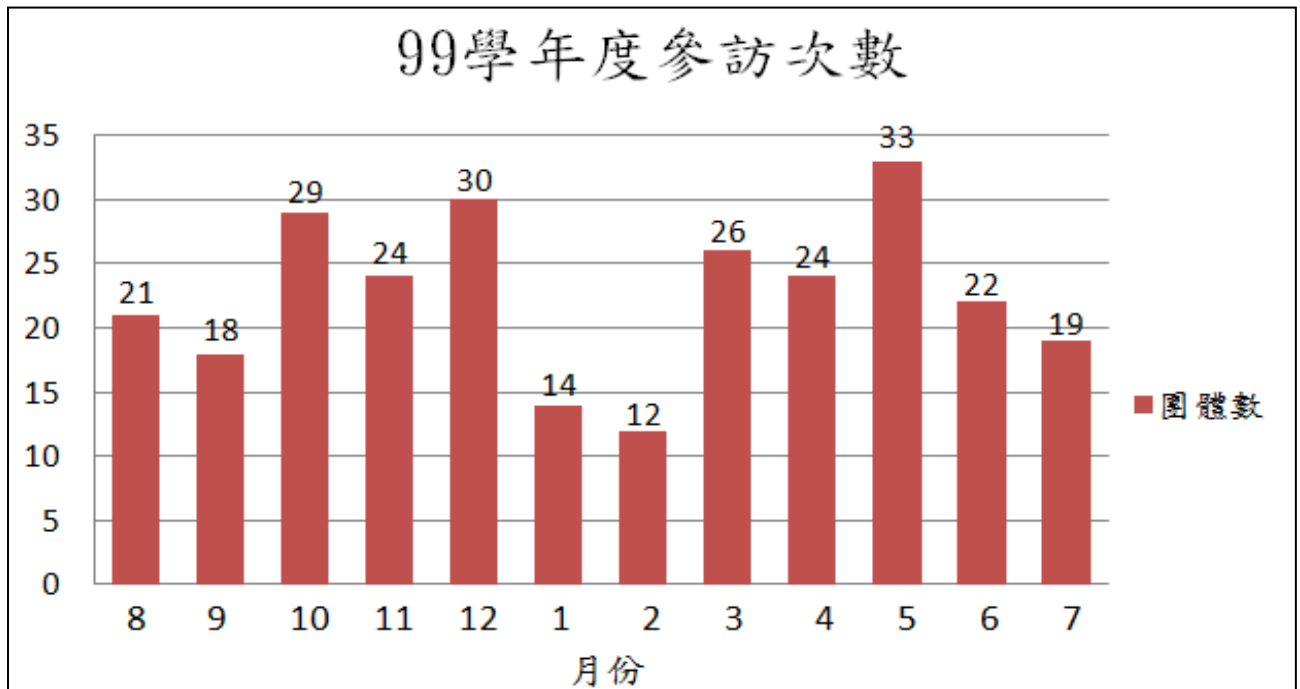


## 99 學年度校園參訪統計表

### ■ 參訪次數

| 月份 | 八      | 九  | 十  | 十一 | 十二 | 一  | 二  | 三  | 四  | 五  | 六  | 七  |
|----|--------|----|----|----|----|----|----|----|----|----|----|----|
| 次數 | 21     | 18 | 29 | 24 | 30 | 14 | 12 | 26 | 24 | 33 | 22 | 19 |
| 總計 | 272 場次 |    |    |    |    |    |    |    |    |    |    |    |



### ■ 參訪人次

| 月份 | 八        | 九    | 十    | 十一   | 十二  | 一   | 二   | 三   | 四   | 五   | 六   | 七    |
|----|----------|------|------|------|-----|-----|-----|-----|-----|-----|-----|------|
| 人數 | 647      | 1490 | 1261 | 2030 | 963 | 387 | 286 | 548 | 737 | 671 | 567 | 1118 |
| 總計 | 10,705 人 |      |      |      |     |     |     |     |     |     |     |      |

